



# Broszura produktowa

Systemy odprowadzania  
wody deszczowej

[www.galeco.pl](http://www.galeco.pl)



# Uśmiechnij się

Fundamentalną wartością w naszej firmie od lat pozostaje uśmiech – pracowników, klientów i kontrahentów. Towarzyszy nam symbolicznie na co dzień: w logotypie i haśle firmy, na produktach oraz w nazwie ulicy, na której zlokalizowana jest siedziba Galeco.



---

**SYSTEMY RYNNOWE KWADRATOWE**

---

Galeco PVC<sup>2</sup> 4

---

Galeco STAL<sup>2</sup> 8

---

Galeco BEZOKAPOWY 12

---

**DACHY PŁASKIE**

---

Hydroizolacja 18

---

Odwodnienie 22

---

**SYSTEMY RYNNOWE PÓŁOKRĄGŁE**

---

Galeco PVC 28

---

Galeco STAL 30

---

Galeco LUXOCYNK 32

---

**PODSUFITKA DACHOWA**

---

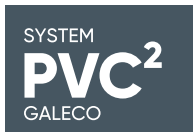
Galeco NOVA 34

---





**Galeco  
PVC<sup>2</sup>**



Galeco PVC<sup>2</sup> to kolejny krok w przyszłość i nowatorskie podejście do systemu rynnowego.

Poprzez zastosowanie wyselekcjonowanego surowca pvc do wykreowania kwadratowego profilu rynny. Elegancki i nowoczesny kształt sprawia, że nowa kwadratowa rynna idealnie wpasowuje się w najnowsze trendy w budownictwie oraz w estetyczne potrzeby inwestorów.

#### Zalety systemu:



##### **Kwadratowy profil rynny i rury**

Kształt optymalnie dopasowany do nowoczesnego budownictwa, a szeroki i głęboki profil rynny zapewnia większą wydajność systemu.



##### **Specjalnie dobrany materiał**

Dzięki zastosowaniu wyselekcjonowanego surowca - najwyższa odporność na promieniowanie UV.



##### **Zwiększony połysk orynnowania**

Wysoki połysk systemu uzyskany w procesie koekstruzji, pozwoli cieszyć się perfekcyjnym wyglądem przez długie lata.



##### **100% szczelności**

Poprzez zastosowanie specjalnie zaprojektowanego i innowacyjnego elementu doszczelniającego poziom rynnowy.



##### **Wsparcie dla architektów**

Specjalnie przygotowane rysunki CAD ułatwią architektom i projektantom zamieszczenie systemu w projekcie.

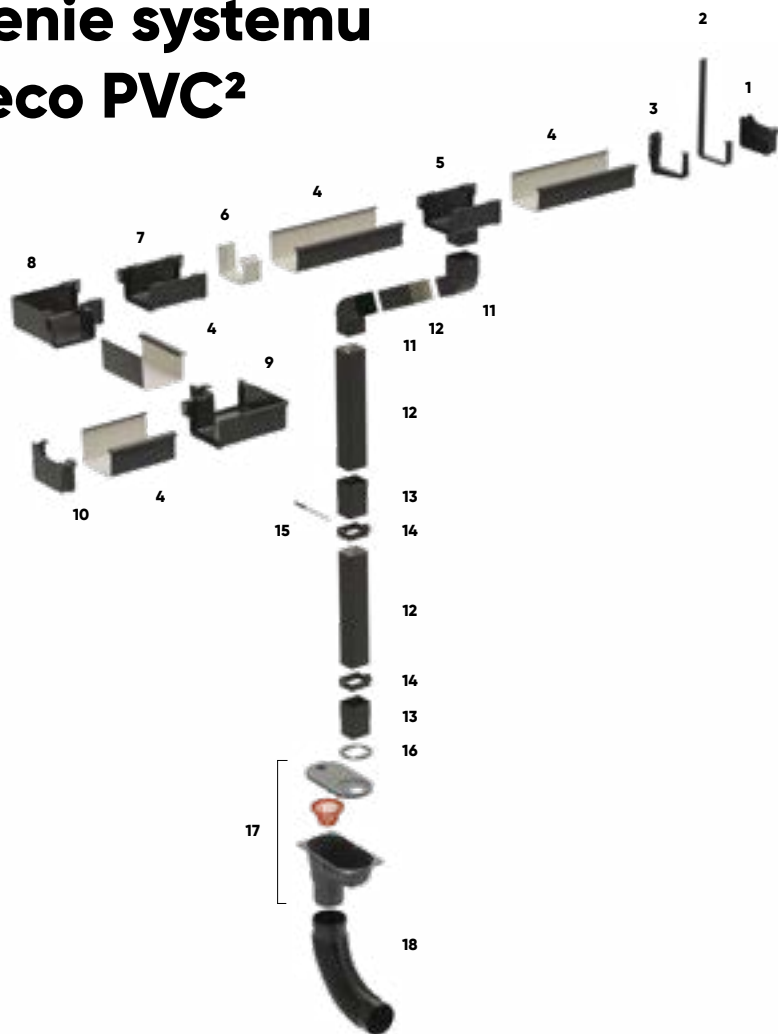


##### **System kabli grzejnych**

Zapobiega gromadzeniu się śniegu i lodu, zamarzaniu wody w rynnach i rurach spustowych.



# Złożenie systemu Galeco PVC<sup>2</sup>



## Lista elementów

- |    |   |
|----|---|
| 1  | Zasłepka prawa                                    |
| 2  | Hak metalowy nakrętkiowy                          |
| 3  | Hak z pvc   |
| 4  | Rynna   |
| 5  | Odpływ  |
| 6  | Wkładka doszczelniająca                           |
| 7  | Łącznik   |
| 8  | Łuk wewnętrzny 90°                                |
| 9  | Łuk zewnętrzny 90°                                |
| 10 | Zasłepka lewa                                     |
| 11 | Kolano  |
| 12 | Rura  |
| 13 | Mufa  |
| 14 | Obejma  |
| 15 | Dybel   |
| 16 | Kłapka pod rurę 70x80mm                           |
| 17 | Osadnik uniwersalny<br>(z koszyczkiem i kłapkami) |
| 18 | Kolano elastyczne                                 |

## Tabela wydajności

Ustawienia  
rury spustowej



Typ rynny / Rozmiar rury

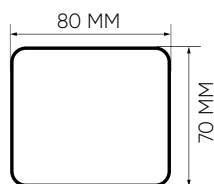
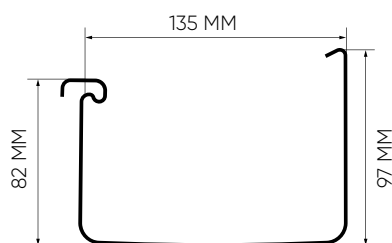
Typ rynny / Rozmiar rury	Wydajność
135/70x80	90 m2
135/70x80	180 m2

## Kolorystyka

RAL	Kolor	Wydajność
RAL 7024	A Graftowy	90 m2
RAL 9005	B Czarny	180 m2

# Wkładka doszczelniająca

Innowacyjny element, który dociska rynnę do kształtki w miejscu uszczelki. Poprzez kwadratowy kształt rynny, w miejscach gdzie występuje kąt prosty, system narażony jest na przeciekanie, dzięki zastosowaniu wkładki doszczelniającej, rynna i kształtka z uszczelką idealnie przylegają do siebie, tworząc wysoką szczelność miejsc łączenia elementów systemu.



## Informacja o rozmiarze

System rynnowy Galeco PVC<sup>2</sup> 135/70x80 służy do orynnowania domów jednorodzinnych, budynków mieszkalnych i małych obiektów przemysłowych. Dzięki kwadratowemu profilowi rynna jest bardziej wydajna niż konkurencyjne rynny 135 mm o profilu okrągłym. Prostokątna rura została zaprojektowana z myślą o nowoczesnych rozwiązaniach idealnie komponujących z bryłą budynku.



**Galeco**  
**STAL<sup>2</sup>**





Galeco STAL<sup>2</sup> to system rynnowy zaprojektowany z myślą o nowoczesnych i estetycznych rozwiązaniach idealnie komponujących się z bryłą budynku.

Zastosowanie stalowej kwadratowej rynny w systemie Galeco STAL<sup>2</sup> pozwala na zamontowanie maskownicy podsufitkowej, którą zatrzaskuje się w dolne zamki haków doczołowych. Takie rozwiązanie pozwala zasłonić przednią część rynny oraz wykończyć spód okapu dekoracyjną podsufitką dachową Galeco NOVA, dając tym samym efekt gładkiego wykończenia okapu.

#### Zalety systemu:



##### **Estetyka wykonania**

Kwadratowy kształt rynny i rury spustowej oraz zastosowanie maskownicy pozwala na uzyskanie nowoczesnej bryły budynku.



##### **Szybki montaż i demontaż maskownicy**

Umożliwia dostęp do rynny, dzięki czemu w każdym momencie możliwe jest wyczyszczenie systemu.



##### **Kwadratowy profil rynny i rury**

Kształt optymalnie dopasowany do elewacji budynku, dodatkowo zapewnia większą wydajność systemu.



##### **Wsparcie dla architektów**

Specjalnie przygotowane rysunki CAD ułatwią architektom i projektantom zamieszczenie systemu w projekcie.



##### **System kabli grzejnych**

Zapobiega gromadzeniu się śniegu i lodu, zamarzaniu wody w rynnach i rurach spustowych.

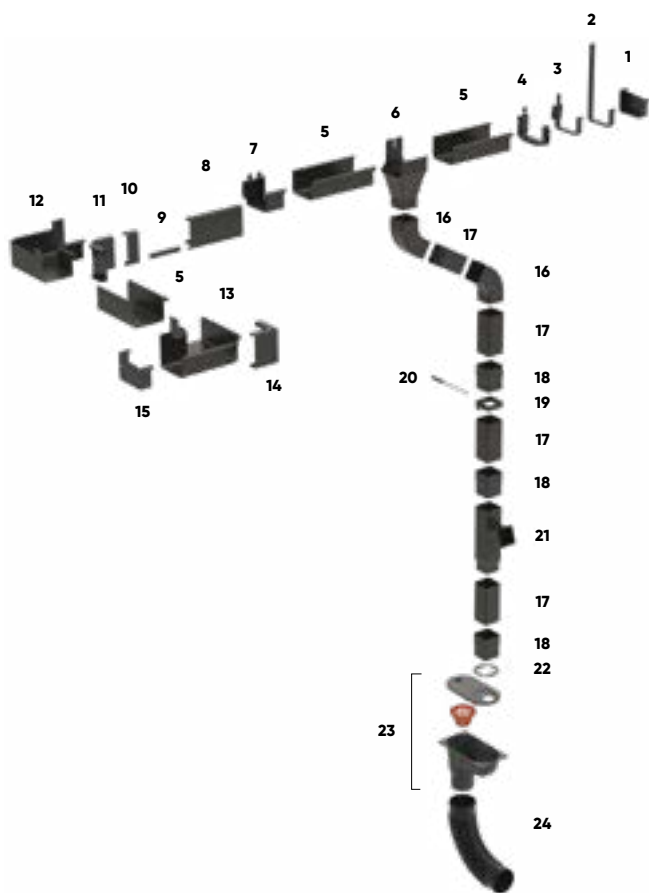


##### **Gwarancja 35 lat**

Udzielana na odporność na korozję perforacyjną.



# Złożenie systemu Galeco STAL<sup>2</sup>



## Lista elementów

- |    |                                      |    |  |
|----|--------------------------------------|----|--|
| 1  | Zasłepka prawa                       | 12 | Łuk wewnętrzny 90°                           |
| 2  | Hak metalowy nakrętkiowy             | 13 | Łuk zewnętrzny 90°                           |
| 3  | Hak metalowy doczołowy płaski        | 14 | Narożnik zewnętrzny do maskownicy            |
| 4  | Hak metalowy doczołowy do maskownicy | 15 | Zasłepka lewa                                |
| 5  | Rynna                                | 16 | Kolano                                       |
| 6  | Odpływ podwieszany                   | 17 | Rura   |
| 7  | Łącznik doczołowy (dylatacyjny)      | 18 | Mufa   |
| 8  | Maskownica podsufitkowa              | 19 | Obejma                                       |
| 9  | Łącznik wewnętrzny do maskownicy     | 20 | Dybel  |
| 10 | Łącznik zewnętrzny do maskownicy     | 21 | Trójkąt kielichowy 72°                       |
| 11 | Narożnik wewnętrzny do maskownicy    | 22 | Kłapka pod rurę 80x80mm                      |
|    |                                      | 23 | Osadnik uniwersalny (z koszykiem i kłapkami) |
|    |                                      | 24 | Kolano elastyczne                            |

## Tabela wydajności

Ustawienia rury spustowej



Typ rynny / Rozmiar rury

125/80x80

90 m<sup>2</sup>

180 m<sup>2</sup>

## Kolorystyka

~ RAL 7015

A Graftowy

~ RAL 9005

B Czarny

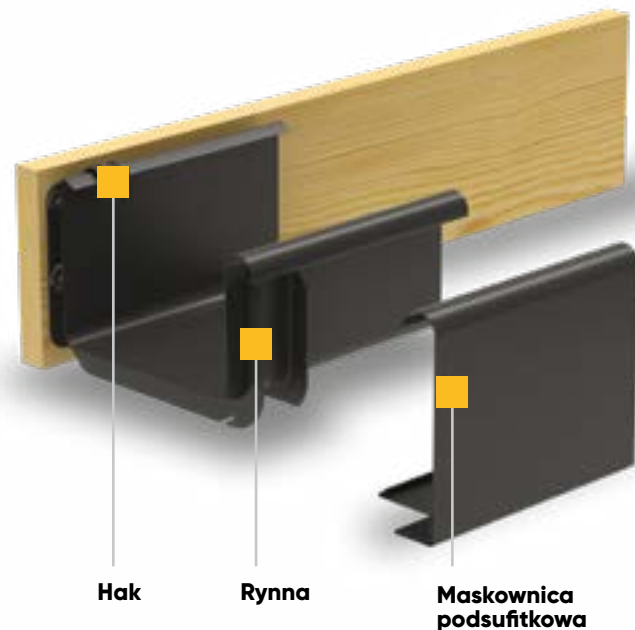
125/80x80



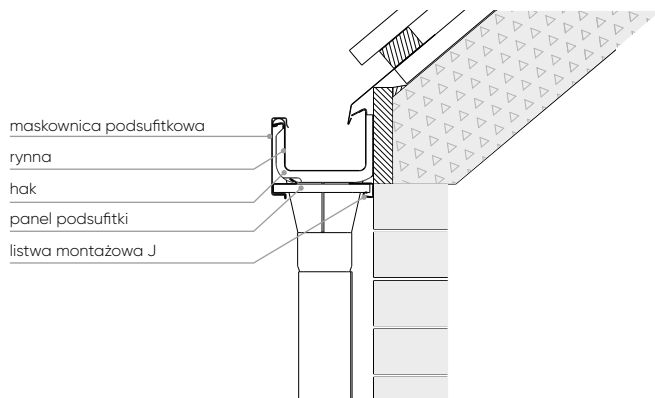
# Dedykowana maskownica podsufitkowa

Kwadratowa, stalowa rynna Galeco daje możliwość uzyskania nowoczesnego i estetycznego wyglądu domu z okapem.

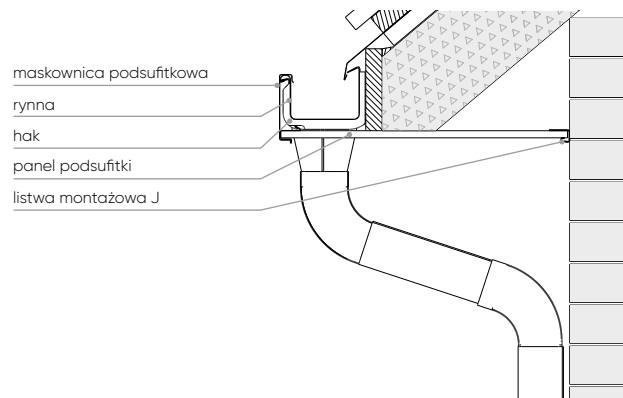
Jest to możliwe dzięki maskownicy podsufitkowej, zatrzaskiwanej na haki doczołowe, która zasłania przednią część rynny, dając tym samy efekt gładkiego wykończenia okapu.



## Przekrój montażu na dachu bez okapu



## Przekrój montażu na dachu z okapem





**Galeco**  
**BEZOKAPOWY**



SYSTEM  
**BEZ  
OKAPOWY**  
GALECO

Galeco BEZOKAPOWY to innowacyjny system rynnowy, dedykowany do montażu w ociepleniu budynków, które nie posiadają tradycyjnego okapu.

Całość sprawia, że system idealnie wrysuje się w linię każdego obiektu czyniąc go nowoczesnym i estetycznym. Dzięki systemowemu rozwiązaniu estetycznego chowania rynny i rury spustowej w bryle budynku, teraz nawet najbardziej nowatorskie projekty domów można realizować bez konieczności tradycyjnego montażu rur na zewnątrz elewacji.

#### Zalety systemu:



##### **Szybki montaż i demontaż maskownicy**

Umożliwia dostęp do rynny, dzięki czemu w każdym momencie możliwe jest wyczyszczenie systemu.



##### **100% szczelności**

Prawidłowo zamontowany System BEZOKAPOWY jest całkowicie bezpieczny, czyli nie istnieje ryzyko jego przeciekania.



##### **Prostokątny kształt rury**

Optymalnie dopasowany pod zabudowę w elewacji, a dodatkowo zapewnia jeszcze większą wydajność.



##### **Wsparcie dla architektów**

Specjalnie przygotowane rysunki CAD ułatwią architektom i projektantom zamieszczenie systemu w projekcie.



##### **System kabli grzejnych**

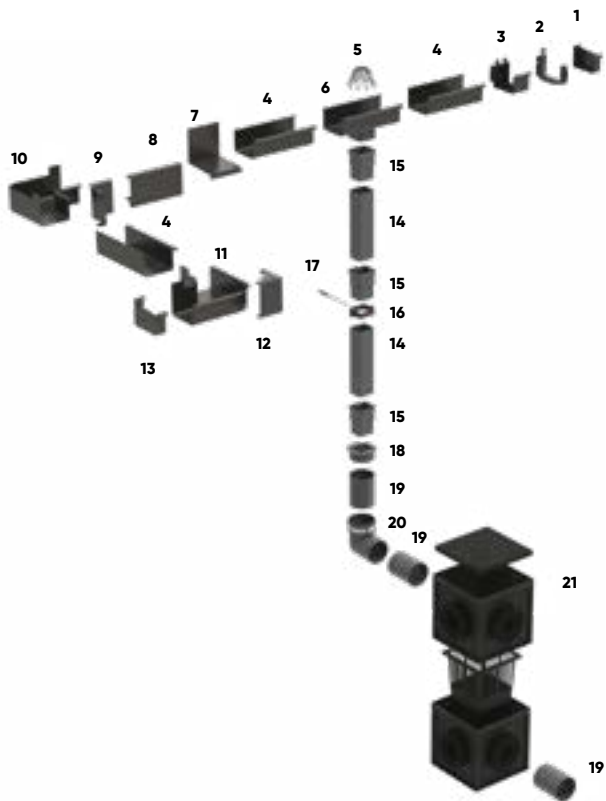
Zapobiega gromadzeniu się śniegu i lodu, zamarzaniu wody w rynnach i rurach spustowych.



##### **Gwarancja 10 lat**

Udzielana na odporność na korozję perforacyjną, trwałość mechaniczną oraz szczelność systemu.

# Złożenie systemu Galeco BEZOKAPOWY



## Lista elementów

1	Zaślepka prawa	12	Narożnik zewnętrzny do maskownicy
2	Hak metalowy doczłowy	13	Zaślepka lewa
3	Łącznik doczłowy dylatacyjny	14	Rura
4	Rynna	15	Mufa z uszczelką
5	Koszyczek do odpływu	16	Obejma
6	Odpływ	17	Dybel
7	Pas podrynnowy	18	Redukcja
8	Maskownica doczłowa	19	Rura kanalizacyjna
9	Narożnik wewnętrzny do maskownicy	20	Kolano kanalizacyjne 88°
10	Łuk wewnętrzny 90°	21	Studzienka (z pokrywą/rusztem, separatorami, koszyczkiem)
11	Łuk zewnętrzny 90°		



## Kolorystyka orynnowania

~ RAL 7015	A	Grafitowy	■
~ RAL 9005	B	Czarny	■

## Kolorystyka maskownic

~ RAL 7015	A	Grafitowy	■
~ RAL 7016	Y	Grafitowy MAT	■
~ RAL 9005	B	Czarny	■
~ RAL 9005	U	Czarny MAT	■

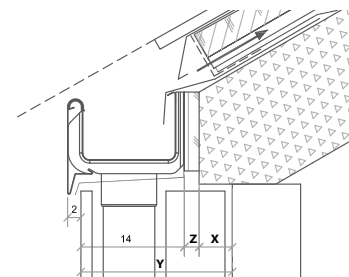
## Tabela wydajności

Ustawienia rury spustowej	Typ rynny / Rozmiar rury
	125/70x80
	90 m2
	180 m2

# Wzór na wysunięcie krokwi

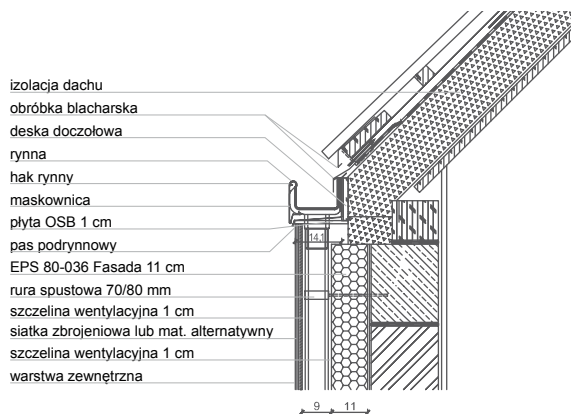
$$X = Y - 14 - Z$$

- X [cm] - odległość występu krokwi we wnęce
- Y [cm] - grubość ocieplenia + wykończenie elewacji
- Z [cm] - grubość deski czołowej
- 16 [cm] - szerokość od czola maskownicy do tylnej powierzchni haka

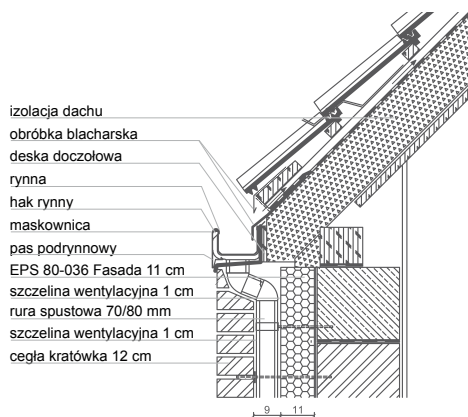
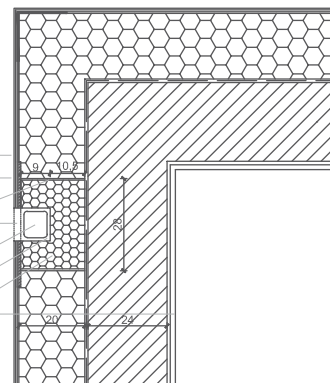


# Przekrój połączenia rynny i rury spustowej

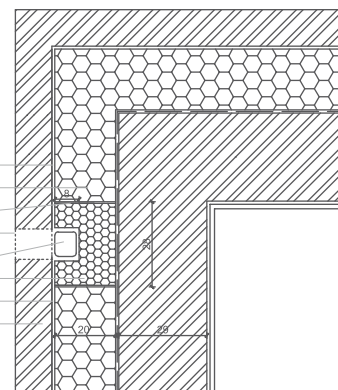
/ rzut poziomy / elewacja z tyńku



- termoizolacja 20 cm
- siatka zbrojeniowa lub mat. alternatywny
- pianka montażowa niskorozprężna
- kratka wentylacyjna min. 1 cm nad ziemią
- rura spustowa 70/80 mm
- szczelina wentylacyjna 1 cm
- termoizolacja 20 cm
- warstwa zewnętrzna



- pustka powietrzna
- termoizolacja 20 cm
- pianka montażowa niskorozprężna
- kratka wentylacyjna min. 1 cm nad ziemią
- rura spustowa 70/80 mm
- termoizolacja 20 cm
- pustka powietrzna
- ściana osłonowa cegła kratówka 12 cm



# System kabli grzejnych SelfTec® PRO

Orynowanie Galeco z zastosowanym systemem kabli grzejnych będzie zapobiegać gromadzeniu się śniegu i lodu, zamarzaniu wody w rynnach i rurach spustowych, a także powstawaniu zacieków na elewacjach, co zapewni Ci spokój i uśmiech na długie lata.

## Zalety systemu:



### **Ekonomiczna eksploatacja**

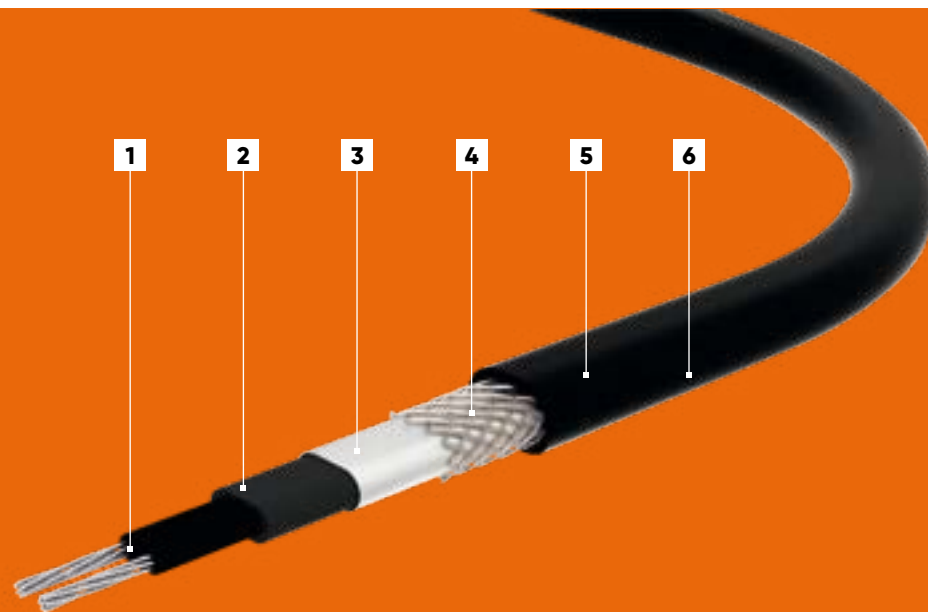
Zastosowanie regulatora oraz czujników pozwala na automatyczne włączanie się w zależności od warunków pogodowych.



### **Uniwersalne zastosowanie**

Przewody grzejne można stosować do wszystkich typów orynnowania, niezależnie od kształtu i materiału.





## Budowa przewodu grzejnego SelfTec®

- 1 Wielodrutowa żyła z ocynowanych drutów miedzianych
- 2 Samoregulujący polimer przewodzący
- 3 Izolacja z modyfikowanej poliolefiny
- 4 Ekran – folia AL/PET
- 5 Ekran – oplot z ocynowanych drutów miedzianych
- 6 Powłoka zewnętrzna z odpornego na UV tworzywa bezhalogenowego

### Mocowanie przewodów grzejnych w rynnach półokrągłych

Przewody grzejne można montować w każdym rodzaju orynnowania. Montuje się za pomocą specjalnych uchwytów do rynien półokrągłych, między którymi odstęp nie powinien przekraczać 30 cm. Zazwyczaj stosuje się podwójne ułożenie przewodu, natomiast w rynnach i rurach o szerokości (średnicy) mniejszej lub równej 12 cm oraz w strefie klimatycznej o łagodnych zimach, możliwe jest pojedyncze ułożenie.



Mocowanie do rynien półokrągłych



Mocowanie przewodów grzejnych w rynnach kwadratowych

### Mocowanie przewodów grzejnych w rynnach kwadratowych

Przewody grzejne dedykowane są w szczególności do rynien kwadratowych w systemie Galeco BEZOKAPOWY, który posiada prostokątną rurę spustową schowaną w ociepleniu elewacji. Zastosowanie takiego rozwiązania znacznie zmniejsza ryzyko zamarzania wody w niewralgicznych punktach pionu spustowego, a także stanowi jeden z warunków gwarancyjnych do tego rodzaju orynnowania.



Linka podtrzymująca do budynków wielokondygnacyjnych



# Galeco DACHY PŁASKIE



SYSTEM  
**DACHY  
PŁASKIE**  
GALECO

# DACHY PŁASKIE – hydroizolacja

Podstawą systemu jest syntetyczna membrana gumowa o żywotności przekraczającej 50 lat. Jest kompatybilna z większością podłoży, co sprawia, że idealnie nadaje się do pokrycia dachów płaskich, tarasów, balkonów.

## Zalety systemu:



### Łatwość montażu

Lekka i elastyczna membrana dostarczana jest w dużych rozmiarach, dzięki czemu większość obiektów można pokryć jednym arkuszem, bez wykonywania dodatkowych łączeń.



### Niskie koszty eksploatacji

Membrana EPDM jest trwała i wytrzymała, nie wymaga konserwacji, a w przypadku uszkodzeń można ją łatwo i szybko naprawić za pomocą taśmy.



### Elastyczność i odporność

Membrana EPDM pozostaje elastyczna do temperatury  $-45^{\circ}\text{C}$  i może osiągnąć rozciągliwość rzędu 300%, dzięki czemu pracuje wraz z konstrukcją budynku i dachu płaskiego w różnych warunkach temperaturowych.



### Odporność na czynniki zewnętrzne

Głównymi składnikami produktu jest guma EPDM oraz sadza, dzięki czemu membrana posiada najwyższą odporność na ozon i promieniowanie UV, a także pozostaje stabilna i niezmienna przez cały czas.



### Bezpieczeństwo

Instalacja na zimno, bez konieczności użycia planików zapewnia, bezpieczeństwo bez ryzyka pożaru. Montaż polega na bezpośrednim klejeniu do podłoża za pomocą kleju kontaktowego.



### Ekologiczny materiał

Materiał zastosowany do produkcji jest chemicznie obojętny, nie uwalnia szkodliwych i toksycznych składników, dlatego jest przyjazny środowisku i może być poddany recyklingowi.

# Elementy systemu



## Lista elementów

- 1 Klej do membrany EPDM
- 2 Podkład gruntujący
- 3 Kołnierz rurowy do wentylacji
- 4 Membrana EPDM
- 5 Taśma do łączenia EPDM na kleju
- 6 Spray czyszczący do kleju
- 7 Packa do gruntu
- 8 Walek dociskający silikonowy
- 9 Narożnik EPDM na kleju
- 10 Filc do packi
- 11 Samoprzylepna membrana EPDM

## Standardowe rozmiary membrany

Wymiary membrany / Powierzchnia krycia

**Pakowanie:**  
rolka o długości 1,83 m

3,05 m x 7,62 m (**23.24 m<sup>2</sup>**)

4,57 m x 7,62 m (**34.82 m<sup>2</sup>**)

6,10 m x 7,62 m (**46.48 m<sup>2</sup>**)



# Instalacja i akcesoria

Membrana EPDM jest lekka, elastyczna i łatwa w montażu, co pozwala znacznie ograniczyć czas instalacji. Do prawidłowej instalacji membrany potrzebna jest minimalna ilość akcesoriów.



# Łatwe w wykonaniu detale dachowe

Każdy dach jest inny, a membrana dachowa czyni hydroizolację detali prostą i przystępną zapewniając przy tym potwierdzoną jakość. Jest to idealne rozwiązanie dla wielu zastosowań na płaskich dachach obiektów mieszkalnych.





**Galeco**  
**DACHY PŁASKIE**



SYSTEM  
**DACHY  
PŁASKIE**  
GALECO

# DACHY PŁASKIE – odwodnienie

Jako jedyni oferujemy gotowe zestawy łączące wpuść dachowy, rurę oraz przejście przez attykę. Dzięki systemowi Galeco łatwo można połączyć odwodnienie dachu płaskiego z kwadratowymi rurami spustowymi Galeco STAL<sup>2</sup>, Galeco PVC<sup>2</sup> i Galeco BEZOKAPOWY, co tworzy spójną całość z bryłą budynku.

## Zalety systemu:

**3**<sub>w1</sub>

### Kompleksowość 3w1

Specjalnie przygotowany set z kompletem 3 elementów zapewnia wygodę zakupu bez konieczności poszukiwania pojedynczych elementów w różnych miejscach.

**!**

### Innowacyjne rozwiązanie

Jedyne na rynku systemowe i kompleksowe rozwiązanie z przejściem przez attykę zbadane pod kątem wydajności z gwarancją producenta.



### Estetyka i design

Możliwość połączenia dachów płaskich z najmodniejszymi kształtami rur kwadratowych w systemach Galeco STAL<sup>2</sup> i Galeco BEZOKAPOWY.



### Uniwersalność zastosowania

Dzięki wbudowanym kołnierzom zaciskowym możliwy jest montaż na wszystkich typach pokryć dachowych.



### Wysoka termoizolacyjność

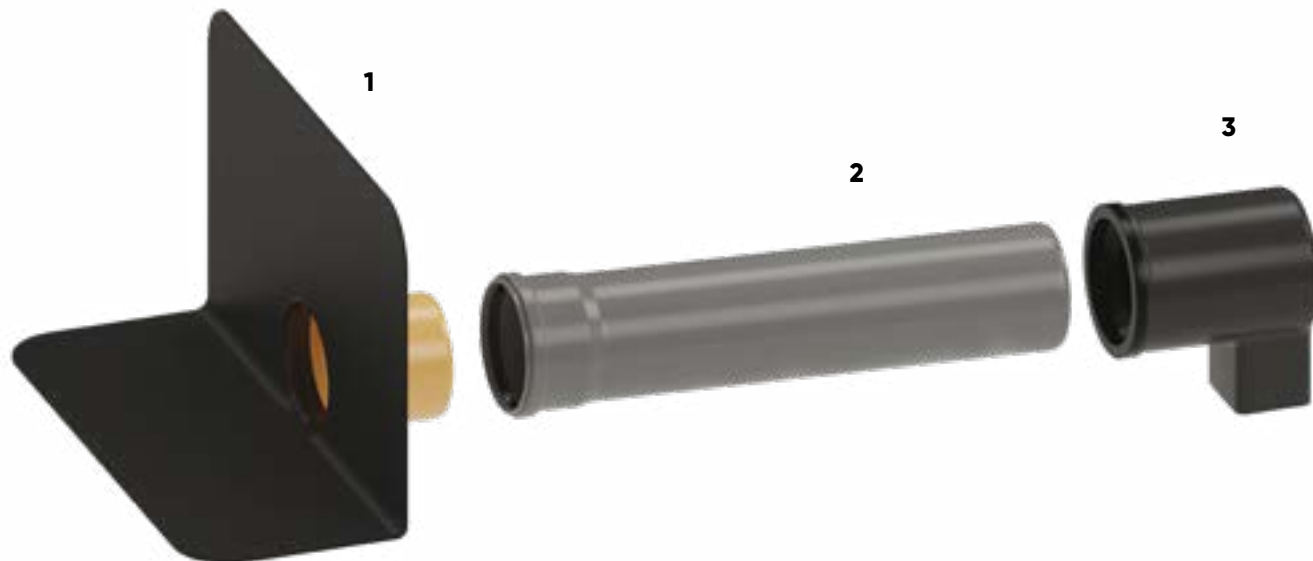
Doskonała jakość wykonania i dobór materiałów zapewnia odporność termiczną oraz odporność na promienie UV.



### Dostępność produktów

Dzięki rozbudowanej sieci logistycznej wszystkie produkty dostępne są w punktach handlowych obsługiwanych przez Galeco.

# Przykłady złożenia setów



## Tabela wydajności

Nazwa	Dach tradycyjny pokryty papką bitumiczną lub membraną dachową.	Dach tradycyjny lub odwrócony zielony lub żwirowy
	powierzchnia m <sup>2</sup>	
BZO/PVC2 - SET 1	100	200
BZO/PVC2 - SET 2	300	600
BZO/PVC2 - SET 3	300	600
BZO/PVC2 - SET 4	100	200
BZO/PVC2 - SET 5	300	600
BZO/PVC2 - SET 6	300	600
STAL2 - SET 1	100	200
STAL2 - SET 2	300	600
STAL2 - SET 3	300	600
STAL2 - SET 4	100	200
STAL2 - SET 5	300	600
STAL2 - SET 6	300	600

- 1 Wpust dachowy Easy Bitumiczny  
 2 Rura kanalizacyjna fi 110      3 Adapter\*

## Kolorystyka adapterów

~ RAL 7024	A Graftowy	■
~ RAL 9005	B Czarny	■

### Wydajność setów zostaje zachowana przy spełnieniu poniższych założeń:

- wpusty montowane z przesunięciem poziomym od rury spustowej 1mb
- wszystkie pomiary wydajności wykonane z zamontowanym koszykiem do wpustów zgodnie z normą PN-EN1253-2
- wpusty z rurami stalowymi klejane na połączeniach rurowych oraz rura/adapter
- współczynnik spływu wody dla dachu tradycyjnego 1,0, dla dachów zielonych i żwirowych 0,5,
- opad normatywny przyjęty do obliczeń 300 l/s x h

\* Adaptery występują w konfiguracji do rury stalowej 80x80 mm montowanej na zewnątrz elewacji oraz do rury z pvc 70x80 mm możliwej do montażu zarówno na zewnątrz elewacji jak i w warstwie ocieplenia budynku.



# Wpusty dachowe i attykowe



Easy bitumiczny\*



Easy Go bitumiczny\*



Trendy skośny\*



Trendy prosty\*



Trendy skośny zaciskowy\*



Trendy prosty zaciskowy\*



Compact skośny



Compact prosty

Konstrukcja dachu płaskiego wymaga regularnego i skutecznego odprowadzania wody deszczowej, a wpusty dachowe pełnią kluczową rolę w tym procesie. W zależności od potrzeb inwestora, oferujemy wpusty (proste i skośne) odpowiednie do wszystkich rodzajów pokryć dachowych z przeznaczeniem do odwodnienia awaryjnego, grawitacyjnego, a także wpusty ogrzewane lub z kołnierzami zaciskowymi.

\* Wpusty dachowe i Attykowe występują również w wersji z ogrzewaniem

# Innowacyjny adapter

Adapter w prosty i wygodny sposób pozwala na połączenie wpustów dachowych i attykowych z kwadratowymi rurami spustowymi, zapewniając skuteczne odprowadzenie wody deszczowej z dachów płaskich i tarasów przy jednoczesnym zachowaniu estetyki prostej bryły budynku.



# Kosze zlewowe

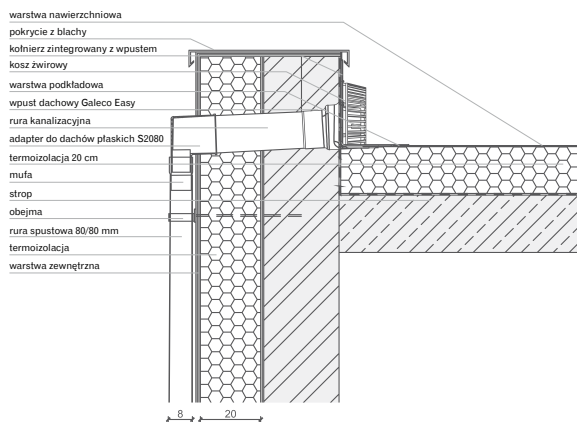
Są elementem odwodnienia awaryjnego, dostępne w konfiguracji do połączenia z rurą okrągłą 100 mm z systemu Galeco STAL oraz z rurą kwadratową 80x80 mm z systemu Galeco STAL<sup>2</sup>.



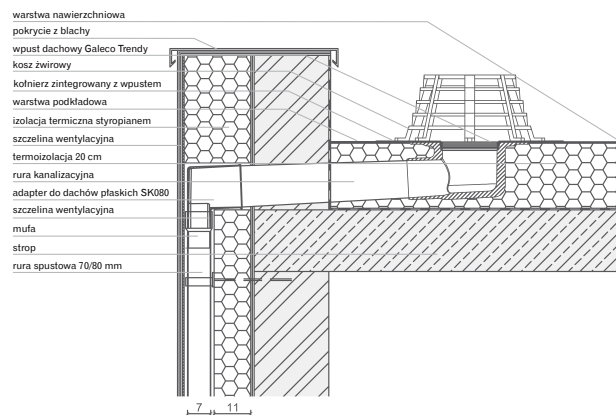




## Przekrój połączenia wpustu attykowego z adapterem i rurą stalową 80x80 Rzut poziomy



## Przekrój połączenia wpustu dachowego z adapterem i rurą pvc 70x80 Rzut poziomy





# Galeco PVC



## To nowa jakość orynnowania zamknięta w nowoczesnej technologii wykonania – koekstruzji.

Specjalnie opracowany materiał PVC posiada zwiększoną odporność na promieniowanie UV, zapewnia trwałość koloru w zmiennych warunkach atmosferycznych oraz wysoki i długotrwały połysk.

### Zalety systemu:



#### Innowacyjny kształt rynny

Zabezpieczający przed przelewaniem wody nawet podczas obfitych opadów.



#### Zwiększony połysk orynnowania

Pozwoli cieszyć się jego perfekcyjnym wyglądem przez długie lata.



#### Odporność systemu na rozciąganie

Dzięki jasnemu wnętrzu elementów długich system nagrzewa się do 15% mniej.



#### Specjalnie dobrany materiał

Posiada zabezpieczenie „UV PROTECT”, które chroni kolor przed szkodliwym działaniem czynników atmosferycznych.



#### Specjalnie profilowany hak rynnowy

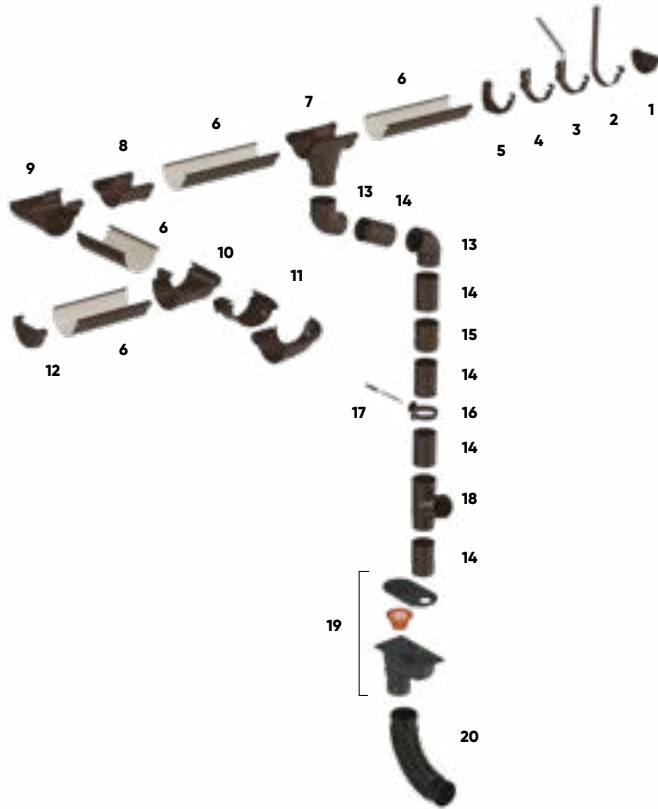
O dużej wytrzymałości na obciążenia.



#### Gwarancja najwyższej stabilności systemu

Po zamontowaniu jedynym ruchomym elementem pozostaje rynna.

# Złożenie systemu Galeco PVC



## Lista elementów

- |    |                                       |    |  |
|----|---------------------------------------|----|--|
| 1  | Zaslepka prawa                        | 11 | Łuk zewnętrzny regulowany                    |
| 2  | Hak metalowy nakrękowy                | 12 | Zaslepka lewa                                |
| 3  | Hak doczołowy metalowy ze wspornikiem | 13 | Kolano                                       |
| 4  | Hak doczołowy metalowy                | 14 | Rura   |
| 5  | Hak doczołowy pvc                     | 15 | Mufa   |
| 6  | Rynna                                 | 16 | Obejma                                       |
| 7  | Odpływ                                | 17 | Dybel  |
| 8  | Łącznik                               | 18 | Trójnik                                      |
| 9  | Łuk wewnętrzny 90°                    | 19 | Osadnik uniwersalny (z koszykiem i klapkami) |
| 10 | Łuk zewnętrzny 90°                    | 20 | Kolano elastyczne                            |

## Tabela wydajności

Ustawienia rury spustowej



Typ rynny / Rozmiar rury

	90/50	110/80	130/80	130/100	150/100
~ RAL 8019	36 m <sup>2</sup>	58 m <sup>2</sup>	99 m <sup>2</sup>	99 m <sup>2</sup>	148 m <sup>2</sup>
~ RAL 9010	73 m <sup>2</sup>	116 m <sup>2</sup>	198 m <sup>2</sup>	198 m <sup>2</sup>	296 m <sup>2</sup>

## Kolorystyka

90/50 110/80 130/80 130/100 150/100

	90/50	110/80	130/80	130/100	150/100
~ RAL 8019	V Ciemnobrązowy	■	■	■	■
~ RAL 9010	W Biały		□	□	□
~ RAL 9005	B Czarny	■	■	■	■
~ RAL 7038	G Jasnopopielaty				■
~ RAL 7021	A Grafitowy	■	■	■	■
~ RAL 8017	K Czekoladowy brąz			■	■



# Galeco STAL



**Budując dom, myślisz nie tylko o dzieciach, ale także o wnukach.**

Dlatego właśnie opracowaliśmy trwałe i solidne rozwiązania, które zapewnią Ci komfort i uśmiech na długie lata. System rynnowy Galeco STAL to gwarancja wieloletniego zadowolenia doskonałego zakupu.

## Zalety systemu:



### Nowatorski kształt rynny

Zabezpieczający przed przelewaniem wody nawet podczas obfitych opadów.



### Rynny i rury spustowe zabezpieczone folią

Chroni przed zarysowaniem podczas transportu.



### Wysoka trwałość blach

Dzięki zastosowaniu 4 warstw ochronnych zabezpieczających przed działaniem czynników atmosferycznych.



### Rynna stalowa głębsza

Od dostępnych na rynku systemów konkurencyjnych, gwarantująca wyższą wydajność w odprowadzaniu wody.



### Kompletny system ochrony

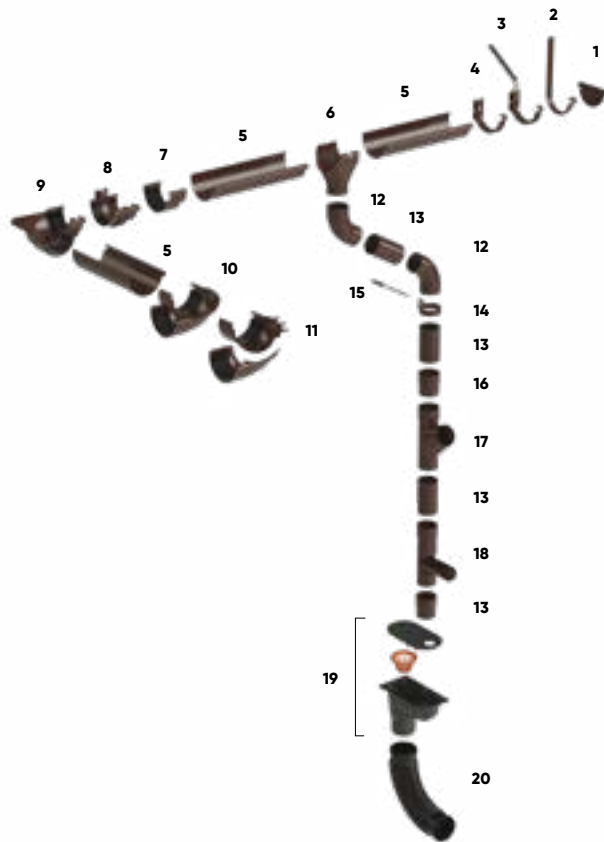
Foliowanie, wewnętrzny szew rury gwarancją wysokiej estetyki i braku zarysowań.



### Pierwszy na rynku narożnik uniwersalny

Regulowany, maksymalnie skracający czas i koszt instalacji systemu rynnowego.

# Złożenie systemu Galeco STAL



## Lista elementów

1	Zaslepka uniwersalna	12	Kolano
2	Hak nakrokwiowy	13	Rura
3	Hak doczołowy ze wspornikiem	14	Obejma
4	Hak doczołowy	15	Dybel
5	Rynna	16	Mufa
6	Odplyw	17	Trójnik
7	Łącznik	18	Wylapywacz wody
8	Łącznik na haku	19	Osadnik uniwersalny (z koszykiem i kłapkami)
9	Łuk wewnętrzny uszczelnkowy 90°	20	Kolano elastyczne
10	Łuk zewnętrzny uszczelnkowy 90°		
11	Łuk zewnętrzny regulowany o kącie 100-135°		

## Kolorystyka

		120/90	135/90	135/100	150/100	150/120
~ RAL 7016	Y Grafitowy PÓŁMAT		■			
~ RAL 9005	U Czarny PÓŁMAT		■			
~ RAL 8017	K Czekoladowy brąz PÓŁMAT		■			
~ RAL 8004	D Ceglasty		■	■		
~ RAL 8019	V Ciemnobrązowy	■	■	■	■	■
~ RAL 8017	E Czekoladowy brąz	■	■	■		
~ RAL 8007	H Miedziany		■			
~ RAL 9003	W Biały		□			
~ RAL 9005	B Czarny	■	■	■		
~ RAL 3009	R Ciemnoczerwony		■	■		
~ RAL 7015	A Grafitowy	■	■	■	■	■
~ RAL 9006	I Srebrny		■	■	■	

## Tabela wydajności

Ustawienia rury spustowej



Typ rynny / Rozmiar rury

	120/90	135/90	135/100	150/100	150/120
60 m <sup>2</sup>	110 m <sup>2</sup>	110 m <sup>2</sup>	150 m <sup>2</sup>	150 m <sup>2</sup>	
120 m <sup>2</sup>	220 m <sup>2</sup>	220 m <sup>2</sup>	300 m <sup>2</sup>	300 m <sup>2</sup>	

# Galeco LUXOCYNK

SYSTEM  
LUX  
OCYNK  
GALECO

**Galeco LUXOCYNK to nowy system orynnowania wprowadzony na rynek przez Galeco.**

Nowy materiał jest najbardziej ekonomicznym wyborem w ofercie Galeco, gwarantując jednocześnie wysoką jakość użytkowania.

## Zalety systemu:



### Nowatorski kształt rynny

Zabezpieczający przed przelewaniem wody nawet podczas obfitych opadów.



### Rynna stalowa głębsza

Od dostępnych na rynku systemów konkurencyjnych, gwarantująca wyższą wydajność w odprowadzaniu wody.



### Obniżony koszt systemu

Dzięki narożnikom uszczelkowym wykonanym z blachy powlekanej.



### Atrakcyjna cena

System LUXOCYNK jest zrobiony z najtrwalszego materiału w tej klasie cenowej.



### Ocynk o zwiększonej trwałości

System cechuje wyższa trwałość dzięki zastosowaniu transparentnej powłoki organicznej.

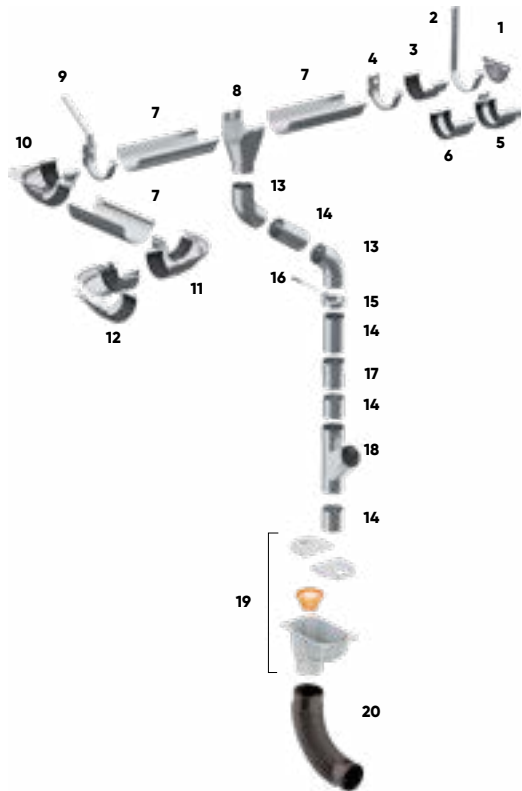


### Pierwszy na rynku narożnik uniwersalny

Regulowany, maksymalnie skracający czas i koszt instalacji systemu rynnowego.



# Złożenie systemu Galeco LUXOCYNK



## Lista elementów

- |  |  |
|--|--|
| <p><b>1</b> Zaslepka uniwersalna</p> <p><b>2</b> Hak nakrokwiowy</p> <p><b>3</b> Łącznik klamrowy</p> <p><b>4</b> Hak doczołowy</p> <p><b>5</b> Łącznik na haku</p> <p><b>6</b> Łącznik</p> <p><b>7</b> Rynna</p> <p><b>8</b> Odpływ</p> <p><b>9</b> Hak doczołowy ze wspornikiem</p> <p><b>10</b> Łuk wewnętrzny 90°</p> <p><b>11</b> Łuk zewnętrzny 90°</p> <p><b>12</b> Łuk zewnętrzny regulowany</p> | <p><b>13</b> Kolano</p> <p><b>14</b> Rura</p> <p><b>15</b> Obejma</p> <p><b>16</b> Dybel</p> <p><b>17</b> Mufa</p> <p><b>18</b> Trójnik uniwersalny</p> <p><b>19</b> Osadnik uniwersalny (z koszykiem i klapkami)</p> <p><b>20</b> Kolano elastyczne</p> |
|--|--|

## Tabela wydajności

Ustawienia rury spustowej	Typ rynny / Rozmiar rury				
	120/90	135/90	135/100	150/100	150/120
	60 m <sup>2</sup>	110 m <sup>2</sup>	110 m <sup>2</sup>	150 m <sup>2</sup>	150 m <sup>2</sup>
	120 m <sup>2</sup>	220 m <sup>2</sup>	220 m <sup>2</sup>	300 m <sup>2</sup>	300 m <sup>2</sup>

## Kolorystyka

		120/90	135/90	135/100	150/100	150/120
~ RAL 9023	<b>L Srebrny naturalny</b>					



# Podsufitka NOVA



**Dekoracyjna podsufitka typu siding przeznaczona jest do zabudowy okapu dachu na zewnątrz budynku.**

Jej zastosowanie pozwala w szybki i prosty sposób poprawić estetykę budynku. Lekka waga umożliwia montaż nawet na delikatnych konstrukcjach.

## Zalety systemu:



### Estetyka wykonania

Dzięki kompletnemu systemowi listew montażowych podsufitkę można stosować do każdego rodzaju okapu dachowego.



### Nie wymaga konserwacji

W odróżnieniu od drewna i metalu materiał PVC nie wymaga konserwacji.



### Łatwość montażu

Optymalna konstrukcja elementów podsufitki umożliwia prosty i szybki montaż.



### Odporność na warunki atmosferyczne

Dzięki zastosowaniu tworzywa PVC najwyższej jakości podsufitka zachowuje swoje parametry niezależnie od warunków pogodowych.



### Elastyczność i odporność mechaniczna

Podczas montażu dzięki zastosowaniu optymalnej technologii produkcyjnej.



### Możliwość składowania na zewnątrz

Poprzez zastosowanie ochronnych opakowań zbiorczych.

# Elementy systemu



Podsufitka pełna



Podsufitka wentylowana



Narożnik zewnętrzny



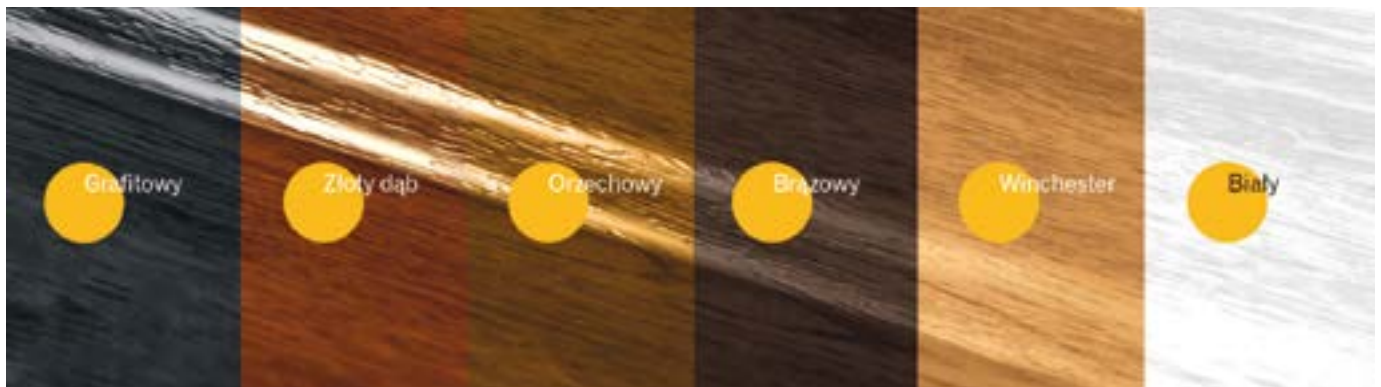
Listwa montażowa typu "J"



Listwa montażowa typu "H"

Element	Wymiar
podsufitka pełna	295 x 4000 mm (1 panel = 1,18 m <sup>2</sup> )
podsufitka wentylowana	295 x 4000 mm (1 panel = 1,18 m <sup>2</sup> )
listwa montażowa typu „J”	4000 mm
listwa montażowa typu „H”	4000 mm
narożnik zewnętrzny	4000 mm

## Kolorystyka





## | Galeco Sp. z o.o.

ul. Uśmiechu 1  
32-083 Balice k/Krakowa

**NIP: 679 25 94 371**

tel. +48 12 258 32 00  
fax. +48 12 258 32 01  
galeco@galeco.pl

**[www.galeco.pl](http://www.galeco.pl)**

