

# Wpusty attykowe Galeco Easy i Easy Go Instrukcja montażu

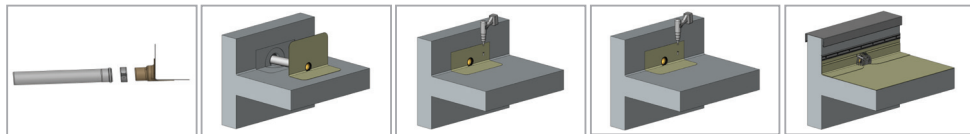
---

## 1. Uwagi przed montażem

Podczas montażu elementów układu odwadniania dachów płaskich należy przestrzegać m. in. następujących przepisów: PN EN 12056-3, DIN 1986-100, DIN 1986-3, DIN 18531, DIN 18195, DIN 18234, dyrektywa dotycząca dachów płaskich. Poniżej wymieniono kilka istotnych punktów z tych przepisów:

- wpusty dachowe należy powiązać z najniższym punktem dachu
- w przypadku konstrukcji wsporczych z profili stalowych trapezowych należy usztywnić przebicia za pomocą blach wzmacniających
- podstawę należy połączyć z elementami podziemnymi
- unikać sytuacji, w której element stawiany na innym przesunie się i ułoży się krzywo z powodu wzajemnych ruchów konstrukcji dachowej (np. za pomocą mechanicznego zamocowania elementu ułożonego na innym),
- kołnierze wpustów oraz elementów ustawianych na innych należy wpuścić w płaszczyznę uszczelnienia
- wpusty dachowe muszą być dostępne bez utrudnień w celu zapewnienia możliwości konserwacji
- wpusty dachowe oraz podłączone do nich rury należy ew. chronić przed osiadaniami wody np. wełną mineralną osłoniętą aluminium,
- w przypadku uszczelnień jednowarstwowych i ułożonych luźno, dla połączeń kołnierzy zaciskowych zastosować należy trwałe podkładki dodatkowe, ułożone z obydwu stron z takiego samego materiału, lub z odpornych elastomerów,
- wpusty poddawać konserwacji co najmniej dwa razy do roku.

## 2. Wpust attykowy Galeco Easy i Galeco Easy Go



rys. 1

rys. 2

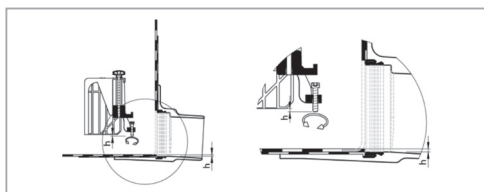
rys. 3

rys. 4

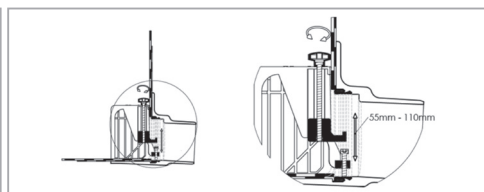
rys. 5

- 2.1. Gniazdo montażowe/króciec wpustu Galeco Easy oraz uszczelkę wewnątrz mufy pokryć sprayem silikonowym lub innym środkiem poślizgowym. Wsunąć rurę łączeniową na króciec wychodzący wpustu Easy (**rys.1**).
- 2.2. Wsunąć wpust Easy z zatkniętą rurą przyłączeniową przez otwór wywiercony w attyce. W przypadku montażu dwuwarstwowego papy bitumicznych wpust należy umieścić i połączyć na wcześniej ułożonej pierwszej warstwie papy podkładowej (**rys. 2**).
- 2.3. Zamocować mechanicznie kołnierz wpustu Easy. Wpust można również zamocować/usztywnić za pomocą piany uszczelniającej w otworze wpustu (**rys. 3**).
- 2.4. Membranę dachową nakleić lub nałożyć termicznie na kołnierz przyłączeniowy wpustu Easy (**rys. 4**).
- 2.5. Ewentualnie w celu ochrony możemy zamocować koszyk żwirowy do wpustu Easy, mocując go na pierścieniu montażowym wewnętrznym (**rys. 5**).

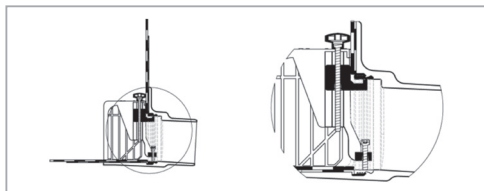
## 3. Koszyk żwirowy do Galeco Easy oraz Galeco Easy Go



rys. 6



rys. 7



rys. 8

Montaż uniwersalnego koszyka żwirowego możliwy jest od 50 do 110 mm za pomocą regulowanej śruby (**rys. 6-8**).

# Galeco Sp. z o.o.

ul. Uśmiechu 1  
32-083 Balice k/Krakowa

[galeco@galeco.pl](mailto:galeco@galeco.pl)  
[www.galeco.pl](http://www.galeco.pl)